

HƯỚNG DẪN
GỠ BỎ PHẦN MỀM LENOVO SERVICES ENGINE (LSE)
TRÊN MÁY TÍNH CÀI ĐẶT HỆ ĐIỀU HÀNH WINDOWS

(Kèm theo công văn số /STTTT-CNTT ngày / /2016 của Sở Thông tin và Truyền thông Đắk Lắk)

I. Danh sách dòng máy (Model) có cài đặt LSE của hãng Lenovo

A. Máy tính xách tay (Notebook)

STT	Dòng máy (Model)
1	Flex 2 Pro-15/Edge 15 (Broadwell)
2	Flex 2 Pro-15/Edge 15 (Haswell)
3	Flex 3-1470/1570
4	Flex 3-1120
5	G40-80/G50-80/G50-80 Touch/V3000
6	G40-80m/G50-80m
7	S21e
8	S41-70/U41-70
9	S435/M40-35
10	Yoga3 14
11	Z70-80 / G70-80
12	Yoga 3 11
13	Y40-80
14	Z41-70/Z51-70

B. Máy tính để bàn (Desktop)

STT	Dòng máy (Model)
1	A540/A740
2	B4030
3	B5030
4	B5035
5	B750
6	C2005
7	C4005
8	C2030/C4030
9	C260
10	C5030
11	H3000
12	H3050
13	H5000
14	H5055
15	H5050
16	Horizon2 27
17	Horizon 2e (Yoga Home 500)
18	Horizon 2S
19	X310(A78)
20	X315(B85)

II. Hướng dẫn kiểm tra máy tính có cài đặt LSE

Sau khi kiểm tra dòng máy (model) của mình (được sản xuất bởi hãng Lenovo):

+ Nếu không thuộc vào danh sách dòng máy đã liệt kê trên thì ta bỏ qua.

+ Nếu thuộc vào danh sách, ta tiến hành kiểm tra máy có cài đặt LSE hay không, cách kiểm tra như sau: sau khi bật khởi động máy, ấn phím F1 để vào hệ thống BIOS, tìm đến Tab “Security”:

- Nếu máy không cài đặt LSE, ta bỏ qua.
- Nếu máy có cài đặt LSE sẽ có cấu hình như hình bên dưới:



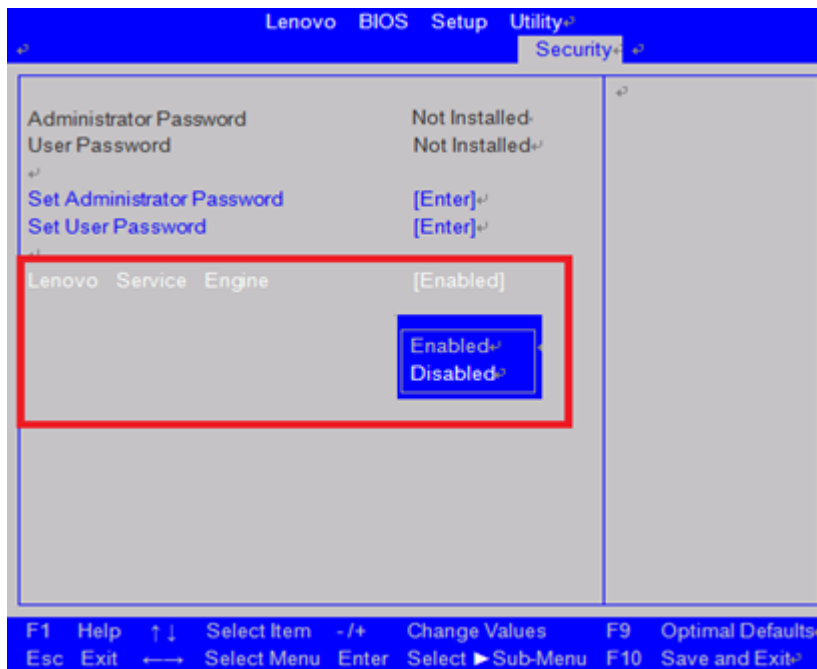
III. Vô hiệu hoá LSE

Sau khi tiến hành kiểm tra như trên, chắc chắn máy có cài đặt LSE, ta phải vô hiệu hoá tính năng này, cách vô hiệu hoá như sau:

A. Dành cho máy để bàn (desktop):

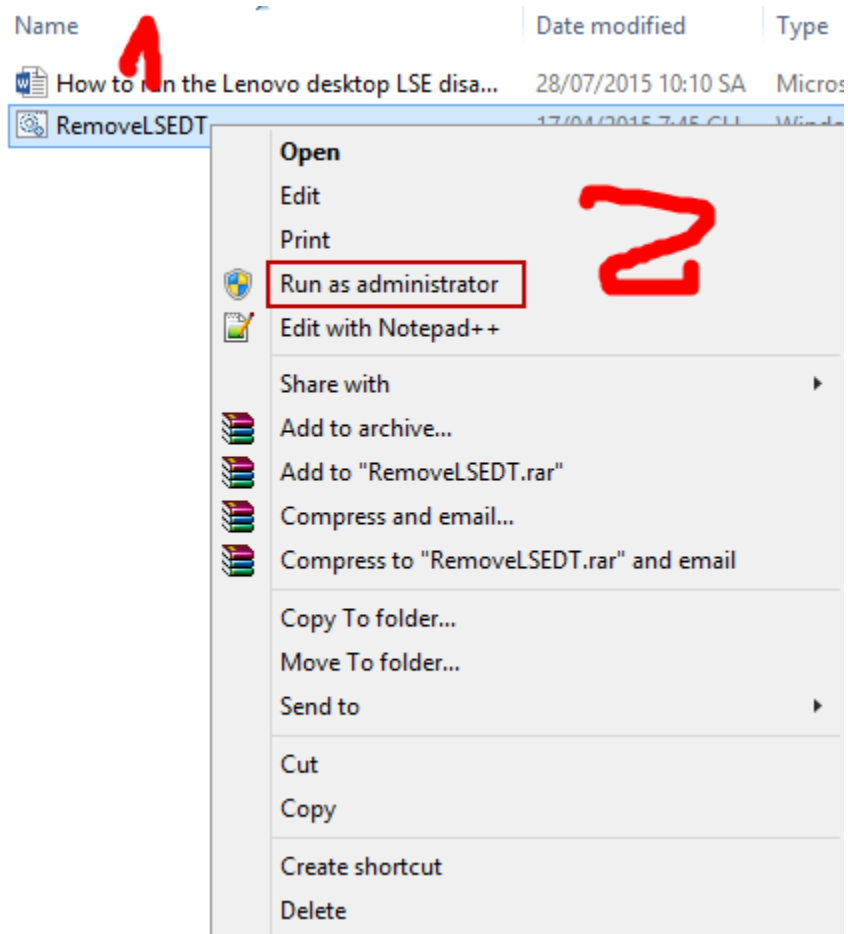
Bước 1. Vô hiệu hoá tính năng LSE trong hệ thống BIOS:

Sau khi bật khởi động máy, nhấn phím F1 để vào BIOS, tìm đến Tab “Security”, đặt tính năng LSE ở trạng thái “Disabled”, nhấn F10 lưu lại và thoát BIOS, khởi động vào Windows.



Bước 2: Tải và cài đặt tiện ích “Lenovo LSE Windows Disabler Tool”

Vào trang hỗ trợ của Lenovo tại địa chỉ: <http://support.lenovo.com/vn/vi/downloads/ds104373>, tải tiện ích “Lenovo LSE Windows Disabler Tool”. Sau khi tải thành công giải nén và chạy tiện ích ở chế độ “Run as Administrator”, khởi động lại để hoàn tất.



B. Dành cho máy xách tay (notebook):

Ta chia ra 02 trường hợp:

- + Trường hợp 1, máy cài windows 8 trở lên và chạy ở chế độ UEFI.
- + Tất cả windows và chế độ còn lại.

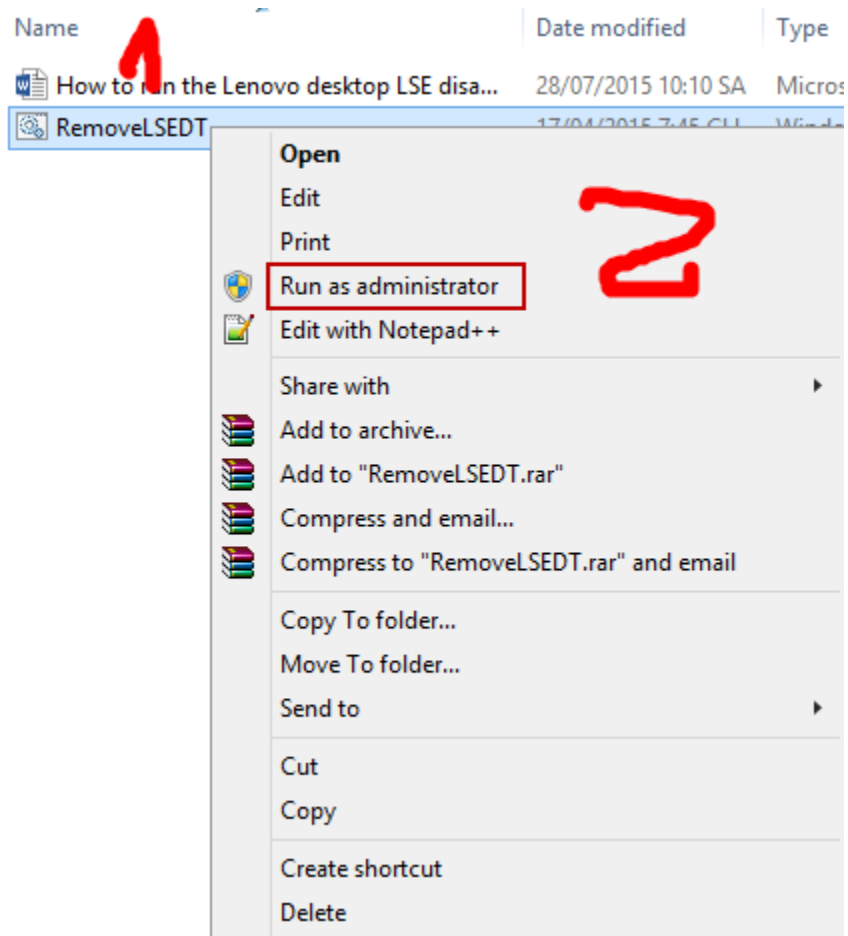
Cách xử lý như sau:

***Trường hợp 1:** máy cài windows 8 trở lên và chạy ở chế độ UEFI.

Bước 1: Truy cập vào trang

<http://support.lenovo.com/vn/vi/downloads/ds104370>

Bước 2: Tải công cụ Lenovo LSE Windows Disabler Tool và chạy ở chế độ Administrator, tiến hành cài đặt bình thường và khởi động lại máy để hoàn tất.



***Trường hợp 2:** Phải cập nhật BIOS ở cấp mới nhất, để làm như vậy ta tiến hành như các bước sau:

Bước 1: Truy cập vào trang

https://support.lenovo.com/vn/vi/product_security/lse_bios_notebook







Chọn phiên bản Bios phù hợp với dòng máy để cài đặt

Dòng máy (Model)	Tên bản Bios mới nhất	Liên kết để tải
Flex 2 Pro-15/Edge 15 (Broadwell)	A9CN46WW	http://support.lenovo.com/us/en/products/laptops-and-netbooks/flex-series/flex-2-pro-15-laptop-lenovo
Flex 2 Pro-15/Edge 15 (Haswell)	B9CN17WW	http://support.lenovo.com/us/en/products/laptops-and-netbooks/flex-series/flex-2-pro-15-laptop-lenovo
Flex 3-1470/1570	BDCN30WW	http://support.lenovo.com/us/en/products/laptops-and-netbooks/flex-series/flex-3-1470
Flex 3-1120	C0CN25WW	http://support.lenovo.com/us/en/products/laptops-and-netbooks/flex-series/flex-3-1120/downloads/DS102815
G40-80/G50-	B0CN75WW	http://support.lenovo.com/us/en/products/laptops-and-netbooks/flex-series/flex-3-1120/downloads/DS102815

80/G50-80 Touch/V3000		netbooks/lenovo-g-series-laptops/g40-80/downloads/DS102231
G40-80m/G50-80m	CBCN75WW	Contact your local service representative for the update
S21e	C4CN14WW(V1.04)	http://support.lenovo.com/us/en/products/laptops-and-netbooks/lenovo-s-series-laptops/s21e-20/downloads/DS102813
S41-70/U41-70	BDCN30WW	http://support.lenovo.com/us/en/products/laptops-and-netbooks/u-series/u41-70
S435/M40-35	BBCN15WW(V1.06)	http://support.lenovo.com/us/en/products/laptops-and-netbooks/lenovo-s-series-laptops/s435
Yoga3 14	BACN33WW	http://support.lenovo.com/us/en/products/laptops-and-netbooks/yoga-series/yoga-3-1470/downloads/DS102769
Z70-80 / G70-80	ABCN75WW	http://support.lenovo.com/us/en/products/laptops-and-netbooks/lenovo-z-series-laptops/z70-80/downloads/DS102563
Yoga 3 11	B8CN30WW(V2.08)	http://support.lenovo.com/us/en/products/laptops-and-netbooks/yoga-series/yoga-3-1170/downloads/DS102768
Y40-80	B5CN36WW(V2.02)	http://support.lenovo.com/us/en/products/laptops-and-netbooks/lenovo-y-series-laptops/y40-80
Z41-70/Z51-70	C2CN18WW(V1.04)	http://support.lenovo.com/us/en/products/laptops-and-netbooks/lenovo-z-series-laptops/z41-70/downloads/DS102767

Bước 2: Sau khi tải về bản phù hợp tiến hành cài đặt chế độ Administrator và khởi động lại máy để hoàn tất.

Name	Date modified
Compressed (zipped) folder	
Documents	
Music	
Programs	
remove_Is...	
video	
b9cn19ww...	
c0cn31ww...	
DCDTCT B...	
DLA-60014	
DLA-60014	
DT5_Luata	
flashplayer	
googledriv	
Hướng dẫn	
IHTKK6001	
lenovo-Ise	
Mau dang	
Mau dang	
remove_Is...	
SouthIndia	

Open	
	Run as administrator
	Uninstall with Your Uninstaller!
	Troubleshoot compatibility
	Pin to Start
	Pin to Start menu (Classic Shell)
	Edit with Notepad++
	Share with
	Add to archive...
	Add to "b9cn19ww.rar"
	Compress and email...
	Compress to "b9cn19ww.rar" and email
	Pin to Taskbar
	Copy To folder...
	Move To folder...
	Send to
	Cut
	Copy
	Create shortcut

